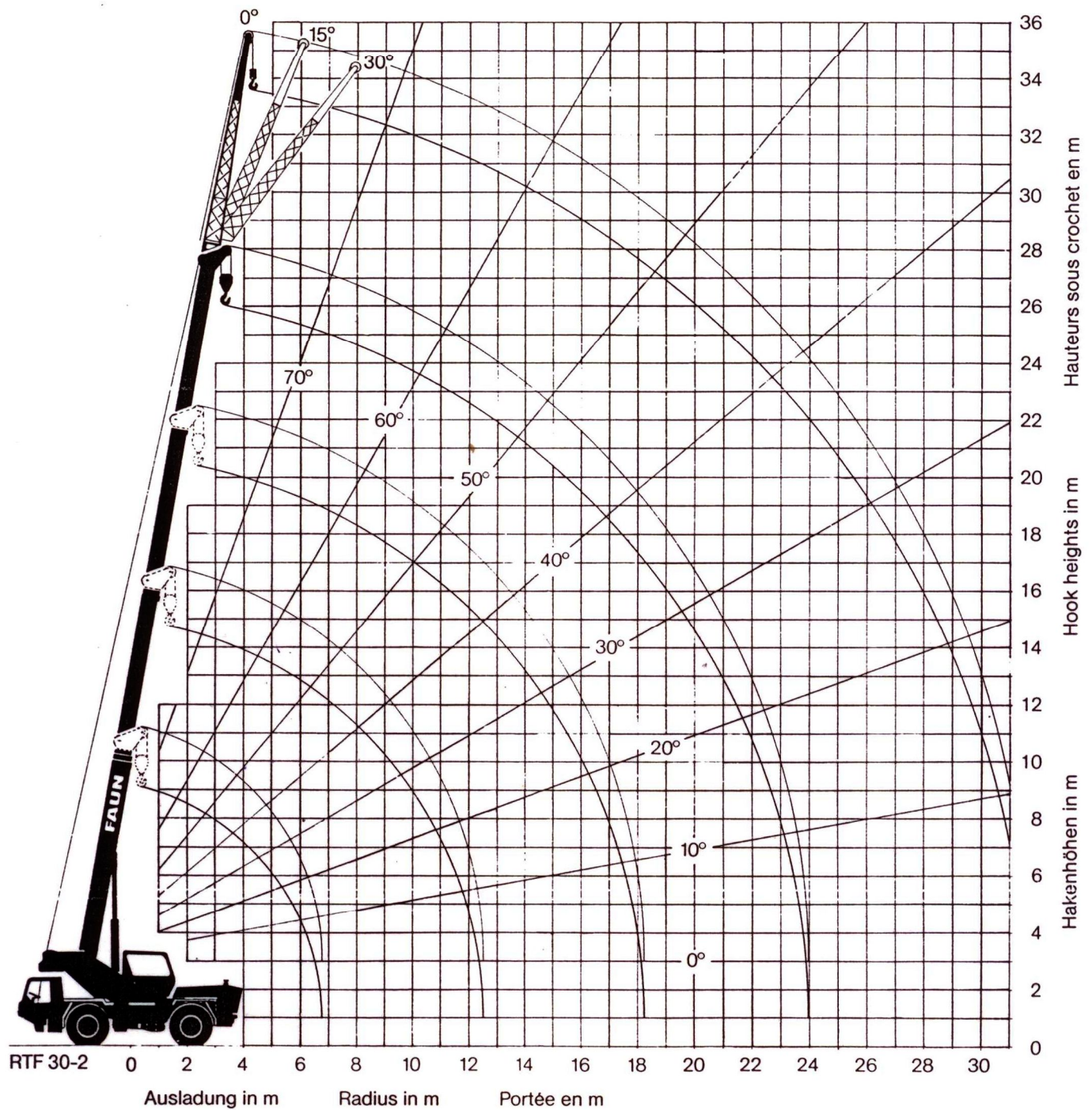


Hakenhöhen

Hook heights

Hauteurs sous
crochet

FAUN RTF 30-2



Ausladung in (m)		Auslegerlänge										Ausladung in (m)							
Ausladung in (m)		8,18 m	13,91 m	13,91 m	13,91 m	19,65 m	19,65 m	19,65 m	25,38 m	0°	15°	30°	Auslegerlänge 8,18 m - 25,38 m 7,5 m Spitzenausleger abgewinkelt unter						
Ausladung in (m)		Abgestützt 6,28 m Abstüßbasis 360° Arbeitsbereich																	
Ausladung in (m)		Ausleger																	
Ausladung in (m)		Auslegerlänge																	
3,0	61	30,00																	
3,5	57	26,00																	
4,0	52	22,60	70	18,00	70	13,00	70	12,90											
4,5	47	20,00	68	16,70	68	13,00	68	11,80											
5,0	41	17,80	65	15,30	65	13,00	65	11,10	74	12,70	74	8,60							
6,0	27	14,60	60	13,10	60	11,80	60	9,60	71	11,40	71	7,60	77	9,00					
7,0			55	11,30	55	10,40	55	8,50	68	10,10	68	6,70	75	8,25					
8,0			50	9,60	50	9,10	50	7,60	64	8,80	64	6,00	72	7,50					
9,0			44	7,60	44	7,20	44	6,90	61	7,30	61	5,30	70	6,85					
10,0			37	6,20	37	5,80	37	6,30	57	6,10	57	4,80	67	6,20					
11,0			29	5,20	29	4,80	29	5,60	54	5,10	54	4,30	65	5,40					
12,0			16	4,30	16	4,00	16	4,70	50	4,40	50	4,00	62	4,70					
13,0									46	3,70	46	3,70	59	4,00					
14,0									41	3,20	41	3,40	57	3,50					
15,0									36	2,80	36	3,10	54	3,10					
16,0									30	2,40	30	2,80	51	2,80					
17,0									23	2,10	23	2,60	47	2,45					
18,0									7	1,80	7	2,40	44	2,10					
19,0													40	1,95					
20,0													36	1,80					
21,0													32	1,60					
22,0													26	1,40					
23,0													19	1,20					
24,0																			
25,0																			
26,0																			
27,0																			
28,0																			
29,0																			
30,0																			
31,0																			
32,0																			
33,0																			
34,0																			
35,0																			
Tel. 1	0		50	100	0	100	0	100	0	100	0	100	0	100	100	100	100	100	Tel. 1
Tel. 2	0		50	0	100	100	0	100	100	100	100	100	100	100	100	100	100	100	Tel. 2
Tel. 3	0		0	0	0	0	0	0	0	0	0	0	0	0	0	0	0	0	Tel. 3
Code	01/02/03	03	01	01	02	01	02	01	02	01	02	01	02	01	30	32	34		Code
Teleskopierzustand %																			

Tragfähigkeit in (t) nach DIN 15019, Blatt 2, Gegengewicht 2,2 t													
Arbeiten auf Rädern nach hinten/360°													
Ausleger Auslegerlänge													
Aus- lad. in (m)	8,18 m			13,91 m			13,91 m			13,91 m			Aus- lad. in (m)
	n.hint.	360°		n.hint.	360°		n.hint.	360°		n.hint.	360°		
2,5													2,5
3,0	60	15,00	7,70										3,0
3,5	56	13,40	6,60										3,5
4,0	51	12,00	5,80	69	11,80	5,50	69	11,50	5,30	69	12,00	5,80	4,0
4,5	46	10,80	5,10	67	10,60	4,90	67	10,40	4,50	67	10,80	5,10	4,5
5,0	41	9,90	4,50	64	9,70	4,30	64	9,40	4,00	64	9,90	4,50	5,0
6,0	26	8,30	3,40	60	8,10	3,10	60	7,90	2,70	60	8,30	3,40	6,0
7,0				55	6,50	2,20	55	6,10	1,90	55	6,90	2,50	7,0
8,0				49	5,00	1,60	49	4,60	1,20	49	5,30	1,90	8,0
9,0				43	3,90	1,10	43	3,50	0,80	43	4,20	1,40	9,0
10,0				36	3,10	0,70	36	2,80	0,40	36	3,40	1,00	10,0
11,0				28	2,50	0,40	28	2,20		28	2,80	0,70	11,0
12,0				15	2,00		15	1,80		15	2,30	0,40	12,0
13,0													13,0
14,0													14,0
Teleskopierzustand %													
Tel. 1	0			50			100			0			Tel. 1
Tel. 2	0			50			0			100			Tel. 2
Tel. 3	0			0			0			0			Tel. 3
Code	20/21/22			22			20			21			Code